

# 指先からの採血により 20分で結果がわかる アレルギー検査のご案内

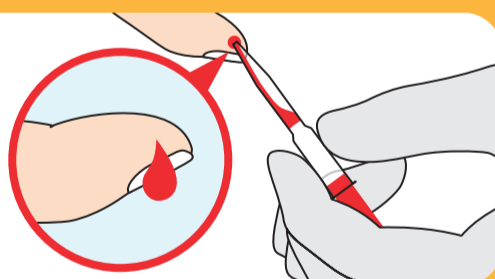
## アレルギー度チェックシート

- 決まった季節に目のかゆみ、充血、くしゃみ、鼻水がでる
- 掃除、衣替えなどをすると目のかゆみ、くしゃみ、鼻水がでる
- 肌が乾燥しやすく、湿疹がでやすい、荒れやすい
- ちょっとした刺激で肌が赤くなりやすい
- 犬や猫などに触れると目のかゆみ、くしゃみ、鼻水がでる
- 息苦しい時がある(ゼーゼー・ヒューヒュー)
- 咳が8週間以上続くことがある
- 家族にアレルギーの人がいる



**注射器を  
使いません**

指先から  
簡単採血



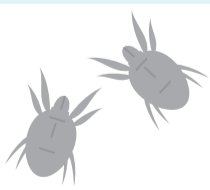
**お子様も簡単に  
検査できます**

●保険が使えます

## 原因を知ること、それがアレルギー治療の第一歩

### 測定アレルゲン

ハウスダスト系



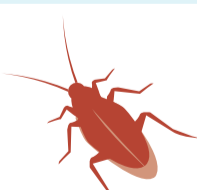
ヤケヒョウヒダニ



ネコ



イヌ



ゴキブリ

花粉系



スギ



カモガヤ



ブタクサ

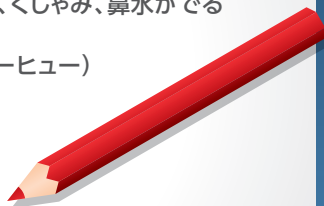


ヨモギ

検査を希望される方は医師・スタッフまでご相談ください。

## アレルギー度チェックシート

- 決まった季節に目のかゆみ、充血、くしゃみ、鼻水がでる
- 掃除、衣替えなどをすると目のかゆみ、くしゃみ、鼻水がでる
- 肌が乾燥しやすく、湿疹がやすい、荒れやすい
- ちょっとした刺激で肌が赤くなりやすい
- 犬や猫などに触れると目のかゆみ、くしゃみ、鼻水がでる
- 息苦しい時がある(ゼーゼー・ヒューヒュー)
- 咳が8週間以上続くことがある
- 家族にアレルギーの人がいる



花粉症に代表されるアレルギー疾患は年々増加傾向にあり、全人口の約2人に1人が何らかのアレルギー疾患を持っているとされています。 リウマチ・アレルギー対策委員会報告書(平成23年8月)

検査を希望される方は医師・スタッフまでご相談ください。

サーモフィッシャーダイアグノスティックス株式会社

© 2017 Thermo Fisher Scientific Inc. All rights reserved.  
All trademarks are the property of Thermo Fisher Scientific and its subsidiaries unless otherwise specified.  
Printed in Japan. RPO61/1709-ot-230-3

**ThermoFisher**  
SCIENTIFIC

thermo**scientific**

指先からの採血により

# 20分で結果がわかる アレルギー検査のご案内



注射器を使いません

指先から  
簡単採血



お子様も簡単に  
検査できます

●保険が使えます

まずは、裏面でアレルギー度をチェック!

## アレルギーってなに？

私たちの身体には、外から入ってきた異物を排除しようとする「免疫」という機能が備わっています。「免疫」は、本来、細菌やウイルスから身体を守ってくれる大切な仕組みです。ところが、この「免疫」がダニや花粉など、身の回りにある通常は身体に害のないものに過剰反応してしまうことがあります。これがアレルギーです。

アレルギーを起こしやすい体質は遺伝することがあります。

## 原因を知ること、それがアレルギー治療の第一歩

くしゃみ、鼻水、鼻づまり…あなたやお子さんが悩まされている症状は、実はアレルギーかもしれません。アレルギーを引き起こす原因アレルゲンは人によって様々です。アレルゲンによって注意が必要な時期や対策が異なりますので、あなたのアレルギーの原因を知ることが大切です。

お薬での治療とアレルゲンを回避・除去するセルフケアによって、症状が軽くなることが期待されます。

### アレルゲンカレンダー (注意が必要な時期)

	1月	2月	3月	4月	5月	6月	7月	8月	9月	10月	11月	12月
樹木			スギ									
イネ科						カモガヤ						
雑草								ブタクサ、ヨモギ				
室内塵					ダニ、ネコ、イヌ、ゴキブリ							

## 指先からの採血により20分で結果がわかる アレルギー検査

### 検査の流れ



※アレルギーの原因は血液検査の結果を参考に、医師が総合的に診断します。

### 測定アレルゲン



### このような方は医師・スタッフまでご相談ください

- アレルギーの原因を知りたい方
- 今まで一度もアレルギー検査を受けたことのない方
- 今日結果を知りたい方
- スギやダニの免疫療法を今日開始したい方
- 多忙や遠方のため頻回の来院が難しい方
- 注射が苦手な方
- 静脈採血が困難なお子さん

## セルフケア ~ 花粉の季節には ~

### 外出時

- マスクを着用する
- コート、スカーフ、帽子を身に着ける
- 表面がツルツルした素材の服を着る
- めがねまたはゴーグルをかける

### 帰宅時

- 衣服や髪についた花粉をよくはらってから家に入る
- 洗顔、うがい、鼻をかむ
- 人工涙液を1回数滴、頻回に点眼
- 点眼薬は防腐剤無添加のものが望ましい
- カップ式洗眼器具は避ける
- 目がかゆい時はまぶたの上から冷たいタオルで冷やす

- 布団は天日干しか花粉シーズンには乾燥機を使う
- 防ダニカバーを装着する
- 干した後は掃除機がけ
- 洗濯物は室内干しか外に干す場合には、十分に花粉をはらう
- 空気清浄機を設置する
- カーペット、畳を避ける

- 換気する(湿度70%以下)
- 花粉飛散時期の換気は飛散の少ない時間帯に、短時間で窓を小さく開け、レースのカーテン越しなどに行う

- ペットを飼わない
- サッシの結露をふき取る
- クロス張りの壁、ソファを避ける

- 1m<sup>2</sup>あたり20秒以上でゆっくりと掃除機がけ
- フローリングなどは、ほこりや室内アレルゲンが床に落ちて溜まる朝のうちに、濡れ拭き掃除の後に掃除機をかける。花粉時期は窓際を特に念入りに

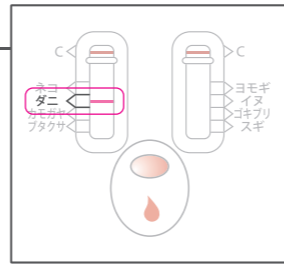
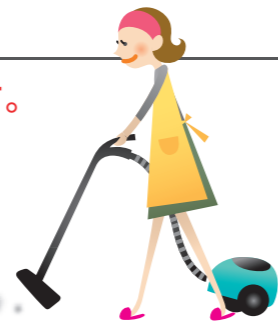
## ダニが原因のとき

ダニ **対策時期** ▶ 一年中 ★念入りの掃除を心がけます。

- 最低週2回の掃除機がけ
- 掃除機がけは拭き掃除の後に
- 寝具の掃除機がけ (週1回)
- 集塵パックの交換 (隔週1回) など

### その他にできること

- 布製のおもちゃは避ける
- 防ダニカバーが症状緩和に有効



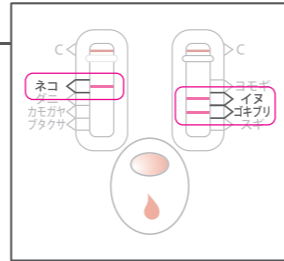
## ダニ以外のハウスダスト項目が原因のとき

ペット **対策時期** ▶ 一年中

- 頻回にシャンプーを行う (週1回)、外で飼うなどの工夫をします。
- ペットを飼っている他の家庭からの持ち込みにも注意しましょう。

ゴキブリ **対策時期** ▶ 一年中

- ゴキブリの死がいや粉塵化し原因となりますので、隠れやすいキッチン家具の下や裏を掃除したり食べ物、残飯、生ごみを露出しないようにします。



## 花粉項目が原因のとき

スギ **対策時期** ▶ 1-4月

★スギ花粉飛散前の来院がお勧めです。

- 布団・洗濯物は外に干さない
- 上着をはたいて花粉を落とす
- マスク・ゴーグルを着用する
- コンタクトは1日使い捨てに替える など



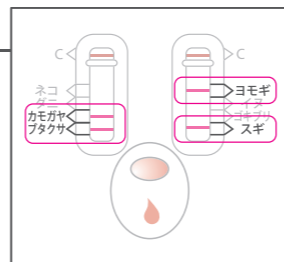
カモガヤ・ブタクサ・ヨモギ **対策時期** ▶ 陽性花粉飛散時期

★植物の生える場所と花粉飛散時期を覚えておき、近づかないようにします。スギ同様、花粉飛散前の来院がお勧めです。

★植物の生える場所と花粉飛散時期を覚えておき、近づかないようにします。スギ同様、花粉飛散前の来院がお勧めです。

### 特記事項

- カモガヤはアナフィラキシーの報告もあり、症状が重篤化しやすい項目です。
- ヨモギ花粉が原因でもヨモギ饅頭は摂取可能な場合がほとんどです。



### アレルギーカレンダー

★アレルギーが存在する時期の目安です。  
★地域により若干異なります。

	1月	2月	3月	4月	5月	6月	7月	8月	9月	10月	11月	12月
樹木			スギ									
イネ科					カモガヤ							
雑草							ブタクサ、ヨモギ					
室内塵					ダニ、ネコ、イヌ、ゴキブリ							



### 複数項目陽性のときは…

症状発現のリスクを減らすため、対策できるものから取り組みましょう

### 全項目陰性のときは…

抗体があっても、とても量が少ない、測定項目以外 (ガ・カビなど) に感作されているといった可能性もあるので、注意が必要です。

Find out more at [www.thermoscientific.com/phadia/ja](http://www.thermoscientific.com/phadia/ja)

©2017 Thermo Fisher Scientific Inc. All rights reserved.  
All trademarks are the property of Thermo Fisher Scientific and its subsidiaries unless otherwise specified.  
Printed in Japan. RP038/1711-SE-319-3

サーモフィッシャーダイアグノスティクス株式会社

〒110-0015 東京都台東区東上野4-24-11 NBF上野ビル

☎ 0120-489-211 ✉ info-jp.idd@thermofisher.com

# アレルギー検査結果確認ボード

ネコ皮膚



ヨモギ  
(キク科)



ヤケヒョウヒ  
ダニ



イヌ皮膚



カモガヤ  
(イネ科)



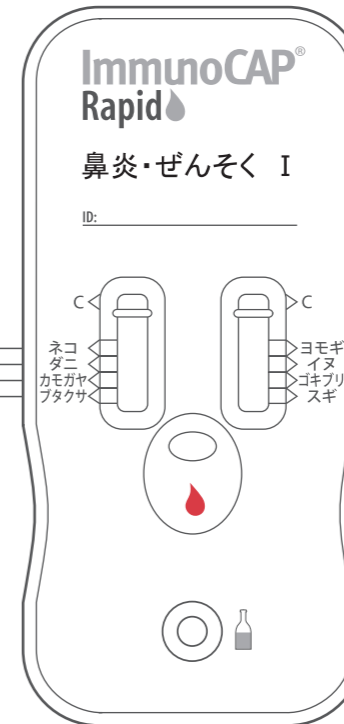
ゴキブリ



ブタクサ  
(キク科)



スギ  
(ヒノキ科)



# アレルギーの原因となる植物たち

◀ 今回の検査で測定した項目です

監修

医療法人社団 慶翔会  
両国眼科クリニック理事長

深川 和己 先生

## 春の代表的な原因アレルゲン



**スギ**  
飛散時期 2-4月

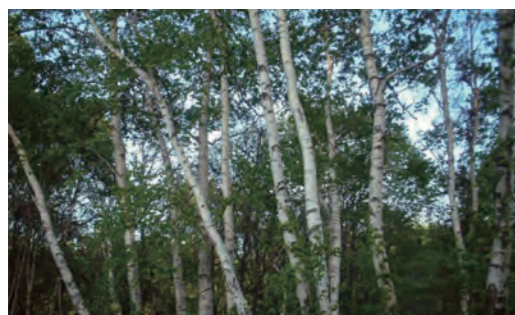
ヒノキ科スギ属。日本原産の常緑針葉樹で青森県から鹿児島県まで自生する。代表的な春のアレルゲン。



**ヒノキ**  
飛散時期 3-5月  
ヒノキ科ヒノキ属。スギより1ヶ月程遅れて飛散する常緑針葉樹。科が同じスギとは共通抗原性が高い。



**ハンノキ**  
飛散時期 1-4月  
カバノキ科ハンノキ属。湿潤な土地に生える落葉広葉樹。北海道から九州まで自生する。



**シラカバ**  
飛散時期 4-5月  
カバノキ科カバノキ属。寒冷地によく見られる。北海道では代表的なアレルゲン。

## 夏の代表的な原因アレルゲン



**カモガヤ**  
飛散時期 4-11月

イネ科カモガヤ属。牧草として輸入された帰化植物。河川敷や道端に生える多年草。小児感作例が多い。背丈60-120cm。



**ハルガヤ**  
飛散時期 4-8月  
イネ科ハルガヤ属。道端に生える多年草。花の小穂は茎の頂上に1つづく。背丈30-80cm。



**ホソムギ**  
飛散時期 5-8月  
イネ科ドクムギ属。秋発芽し翌年花をつける一年草。細長く立ち、麦状の小さな穂が互い違いにつく。背丈30-60cm。



**オオアワガエリ**  
飛散時期 5-9月  
イネ科アワガエリ属。河川敷や道端に生える麦わら状の茎と綿棒状の花が特徴の多年草。背丈60-90cm。



**ギョウギシバ**  
飛散時期 6-9月  
イネ科ギョウギシバ属。道端や水際で日当たりの良い場所を好む多年草。花は手のひら状に並び。背丈15-30cm。



**アシ**  
飛散時期 8-10月  
イネ科ヨシ属。河川敷や干潟に群生を作る背の高い多年草。関西ではヨシとも呼ばれる。背丈100-300cm。

## 秋の代表的な原因アレルゲン



**ブタクサ**  
飛散時期 8-10月

キク科ブタクサ属の一年草。葉は羽状につくが2、3回切れ込みの入ったような形状。背丈30-100cm。



**オオブタクサ**  
飛散時期 7-9月  
キク科ブタクサ属の一年草。河川敷に好んで生え、葉がクワに似ており別名クワモドキ。背丈150-300cmと巨大。



**ブタクサモドキ**  
飛散時期 8-9月  
キク科ブタクサ属の一年草。花序はブタクサに似るが独立した葉が羽状につく。背丈30-100cm。



**アキノキリンソウ**  
飛散時期 8-10月  
キク科アキノキリンソウ属の多年草。日当たりの良い場所に好んで生える。秋の花の代表格で、黄色い花を多数つける。背丈30-90cm。



**ニガヨモギ**  
飛散時期 7-9月  
キク科ヨモギ属の多年草。ヨモギに似ているが葉は全体を白い毛が覆い、葉はセージのような香りを持ち苦味がある。背丈40-100cm。



**ヨモギ**  
飛散時期 8-10月  
キク科ヨモギ属の多年草。山野によく生える。春先の若い芽はよもぎ餅の原料となる。背丈50-100cm。